

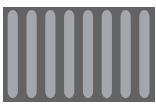
Komfortabel, Effizienz, Umweltfreundlichkeit

MARELA[®]
VOLLHYBRID

SCHAEER
maritime

Heizen auf höchstem Niveau!

Heizen



Kühlen



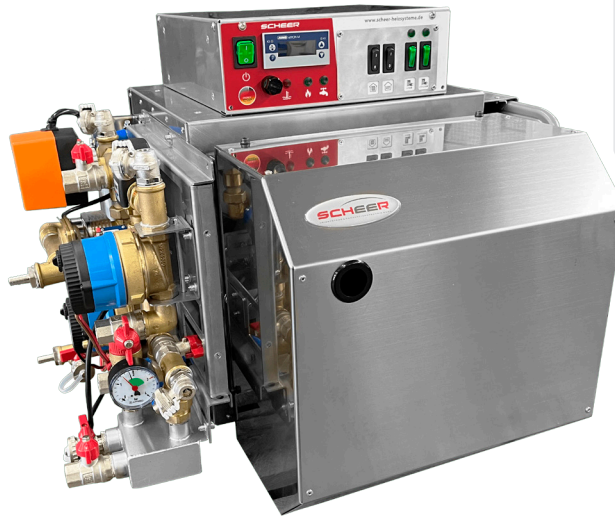
Warmwasser



MARELA HEIZSYSTEM

Blaubrenner

230 V
7 - 70 kW



Elektrisch

400 V
7 - 70 kW

Ihre Vorteile im Überblick:

- Warmwasserführende Heizung mit zweistufiger Blaubrennertechnologie Blue Efficiency
- Hybridfunktion (Diesel / GTL / Heizöl oder elektrisch)
- Vormontierte Plug-in-Lösung für den Anschluss im Schiff
- Geeignet für Heizkörper, Fußbodenheizung, Lufterhitzer und zur Motorenerwärmung
- Alle Pumpen in hocheffizienter Ausführung
- Kleinste Abmessungen, speziell für den maritimen Bereich
- Geräuscharme Betriebsweise

Optionen:

- Hybridheizung 400V elektrisch in oberer Brennerleistung
- Verrohrung für Warmwasserbereitung inklusive Plattenwärmetauscher und Pumpe
- Zirkulationsleitung für Warmwasserbereitung
- Motorenerwärmung mit Systemtrennung
- Extremer Frischluftanschluss für raumluftunabhängigen Brennerbetrieb

... meine Wärme

TECHNISCHE DATEN

| | | MARELA 7/10 | MARELA 10/17 | MARELA 15/23 | MARELA 20/30 | MARELA 30/40 | MARELA 40/50 | MARELA 50/70 |
|--|----|---|-----------------|-----------------|-----------------|-----------------|-----------------|-----------------|
| Betriebsleistung Blaubrenner- betrieb 230V | kW | 7/10 | 10/17 | 15/23 | 20/30 | 30/40 | 40/50 | 50/70 |
| Betriebsleistung 400V elektrisch | kW | 10 | 17 | 23 | 30 | 40 | 50 | 70 |
| Wirkungsgrad | % | 92 | 93 | 93 | 94 | 94 | 94 | 94 |
| Brennstoff | | Diesel / Heizöl und GTL/BTL nach CEN EN 15940 / e-fuels | | | | | | |
| Abgasausgang | mm | Ø 35 | Ø 35 | Ø 50 | Ø 80 | Ø 80 | Ø 100 | Ø 100 |



Die MARELA®-Serie mit Blue Efficiency®-Brennern ist eine ausgezeichnete Lösung für Schiffseigner, die ein behagliches Klima, maximalen Komfort und Luxus an Bord ihrer Schiffe benötigen. Mit der MARELA®-Serie wird ein Rußausstoß von null erreicht, was bedeutet, dass die Luftqualität an Bord nicht beeinträchtigt wird. Sind e-fuels an Bord verfügbar, so können sie sofort mit der MARELA®-Serie befeuert werden.

Die Heizkessel der MARELA®-Serie haben geringe Abgas-temperaturen, was zu einem hohen Wirkungsgrad führt. Dies bedeutet, dass die erzeugte Wärme optimal genutzt wird und nicht über das Abgassystem verloren geht. Der zweistufige Betrieb sorgt für eine noch höhere Effizienz.

Das Heizsystem verfügt über intelligente Technik, die die volle Heizleistung des Systems bereitstellen kann, wenn schnell viel Warmwasser für Duschen benötigt wird. Dies gewährleistet besten Komfort an Bord. Das System bietet Frostsicherheit, selbst wenn sich niemand an Bord befindet.

Die MARELA®-Serie bietet verschiedene Optionen für die Warmwasserbereitung, entweder über einen Plattenwärmetauscher als Kombi-Ausführung oder über einen Brauchwasseranschluss an einen externen Speicher. Der Lieferumfang der MARELA®-Serie umfasst wichtige Komponenten wie das Schaltfeld, die Umwälzpumpe und den Ölfilter.

Insgesamt stellt die MARELA®-Serie eine ausgezeichnete Wahl für Schiffseigner dar, die Wert auf Umweltfreundlichkeit, Effizienz und Komfort an Bord legen. Die Kombination aus schadstoffarmer Verbrennung, schneller Warmwasserversorgung und Frostsicherheit macht dieses Heizsystem ideal für den Einsatz auf Schiffen. Sie ist die kompakteste Lösung mit Blaubrenner-Technologie auf dem Markt.



SCHEEER

Heizsysteme & Produktionstechnik GmbH

Chausseestraße 16
DE 25797 Wöhrden
Telefon +49 (0) 48 39 905-0
info@scheer-heizsysteme.de
www.scheer-heizsysteme.de

... meine Wärme